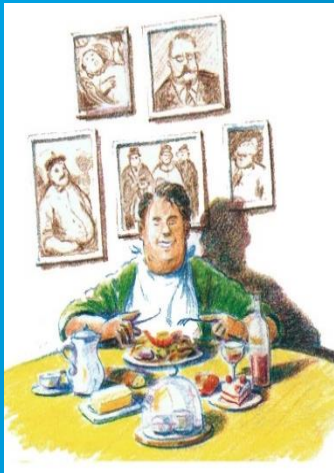




# LE DIABETE



## ETRE DIABETIQUE, C'EST QUOI ?



- Glycémie :  
à jeun > 1,26 g/L  
2h après repas: >1,40 g/L  
Qq soit l'heure: >2,00 g/L
- HbA1c :  
> 6%

**Type 1**  
10-15%  
Auto-immune

**Type 2**  
85-90%  
Résistance à l'insuline

Symptômes

Diagnostic

## COMPLICATIONS

## TRAITEMENTS

Insuline



Médicaments  
Hygiène alimentaire  
Activité physique



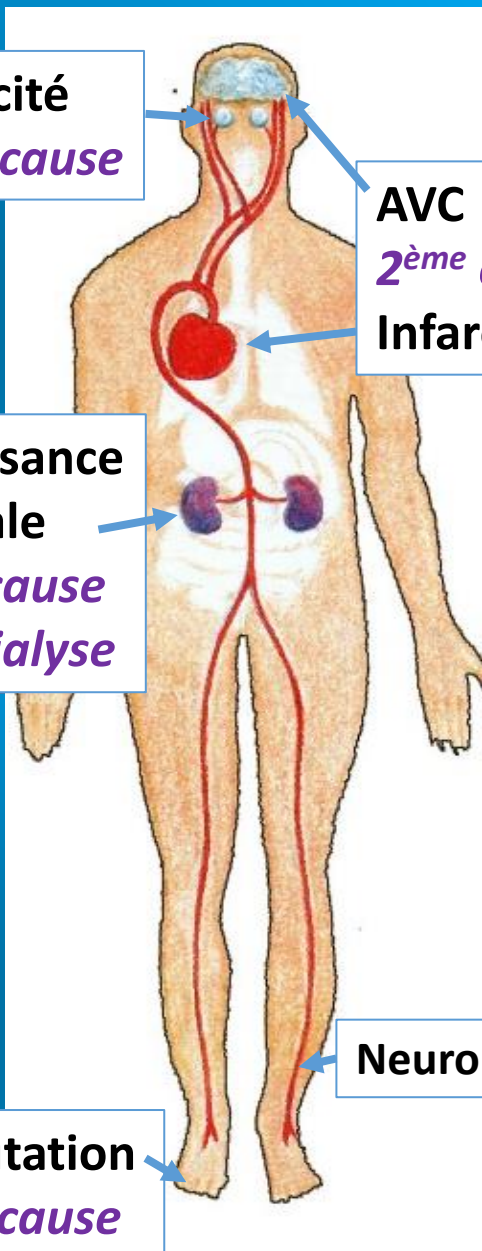
Cécité  
1<sup>ère</sup> cause

AVC  
2<sup>ème</sup> cause  
Infarctus

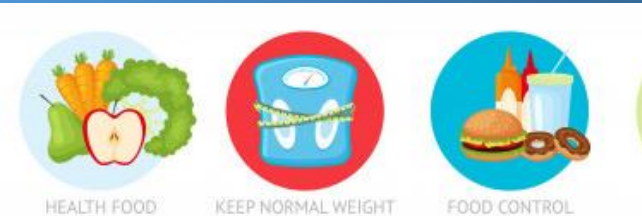
Insuffisance rénale  
1<sup>ère</sup> cause de dialyse

Neuropathie

Amputation  
1<sup>ère</sup> cause



## PREVENTION



4 Millions  
diabétiques  
+700 000  
qui  
s'ignorent